

**TECNOLOGÍA & SEGURIDAD**  
**TECNOLOGIA & SEGURANÇA**



**ComInTec®**





Departamento técnico de proyección y desarrollo gráfico.  
*Gabinete técnico de projeto e desenvolvimento gráfico*

Departamentos productivos  
*Departamentos produtivos*

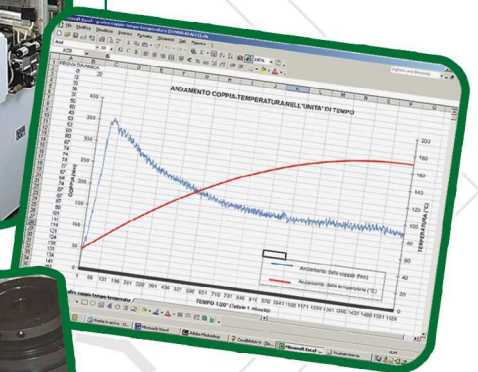
Sala certificación  
*Sala de ensaio*



Banco pruebas para tests, certificaciones y calibrado...  
*Bancada para testes, ensaios e calibrações...*



... con expedición de certificados  
*... com expedição de certificados*



Departamento de montaje  
*Departamento de montagem*

Departamento control envíos  
*Departamento de controlo de expedição*



Departamento envíos  
*Departamento de expedições*



Servicio al cliente  
*Serviço de apoio aos clientes*

12 tamaños en acero completamente elaborado para pares de hasta 23000 Nm  
12 tamanhos em aço inteiramente trabalhado para torques de até 23000 Nm

## DSF - DSF/EX Dispositivo de seguridad a fricción *Dispositivo de segurança por atrito*

- ✓ Grupo compacto y equilibrado sin cantos con acoplamiento perfecto entre las partes.  
*Grupo compacto e balanceado sem cantos com acoplamento preciso entre as partes.*
- ✓ Disponible la versión compacta y simplificada, y mediante pedido, discos inoxidables para ambientes húmedos.  
*Disponível na versão compacta e simplificada com, a pedido, discos em inox para ambientes húmidos.*



NUEVO / NOVO

## DSF/SI Mod. Indicador de sobrecarga con reinserción automática. *Mod. com sinalização de intervenção e com reengate automático.*

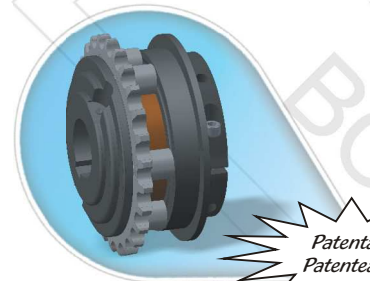
- ✓ Indicador de sobrecarga mediante interruptor electromecánico a través del desplazamiento de la correspondiente arandela.  
*Sinalização de sobrecarga mediante interruptor electromecánico com o deslocamento de um anel específico.*
- ✓ Puesta en marcha inmediata después de haber eliminado las causas de la sobrecarga.  
*Arranque imediato do sistema após ter solucionado a causa da sobrecarga.*

## DSF/TF/AP Dispositivo de seguridad a fricción a accionamiento neumático. *Dispositivo de segurança por atrito de accionamento pneumático.*

- ✓ No requiere manutención alguna mientras no se hayan gastado completamente los anillos de fricción.  
*Sem manutenção até ao desgaste completo dos anéis de atrito.*
- ✓ Función de tensora mediante el control constante de la fuerza de carga.  
*Função de esticador mediante controle constante da força de carga.*



Patentado  
Patenteado



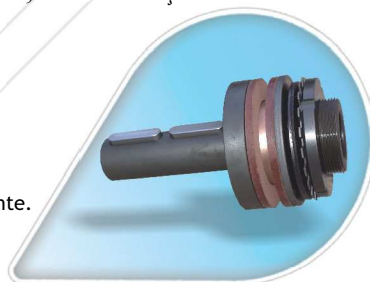
Patentado  
Patenteado

## EDF/DSS Evolución del dispositivo de seguridad a fricción en dispositivo de seguridad a bolas *Evolução do dispositivo de segurança por atrito em dispositivo de segurança de esferas*

- ✓ Sigue el sistema de montaje del DSF y las características de los limitadores a bolas y a rodillos.  
*Segue o sistema de montagem do DSF e as características dos limitadores de esferas e de roletes.*
- ✓ Transmisión del movimiento con juego angular radial reducido, no requiere manutención.  
*Transmissão do movimento com jogo angular radial reduzido, sem manutenção.*

## DSF/EX/PR Modelo para reductores a árbol hueco. *Modelo para redutores de eixo oco.*

- ✓ Estudiado para ser colocado en la salida, sobre el árbol hueco de los reductores.  
*Estudado para ser utilizado na saída, no eixo oco dos redutores.*
- ✓ Versión DR/PR para ofrecer la posibilidad de variación del alineamiento del órgano según las exigencias del cliente.  
*Versão DR/PR para a possibilidade de variação do alinhamento do órgão segundo a exigência do cliente.*



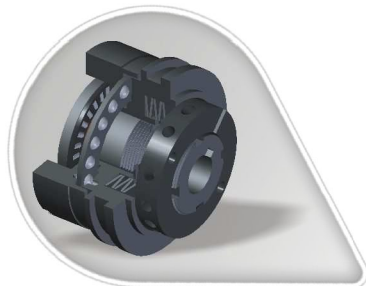
## DSF/EX/TAC/PR-V Modelo de transmisión axial a cadena (montaje en árboles rápidos entre motor y reductor). *Modelo com transmissão axial com corrente (montagem em eixos rápidos entre motor e reductor).*



NUEVO / NOVO

- ✓ Montaje entre motor y reductor, limitadores más pequeños en relación de igualdad a pares transmitidos.  
*Montagem entre motor e reductor; limitadores mais pequenos com os mesmos torques transmitidos.*
- ✓ Posibilidad de contar con el distanciador en aluminio para el alojamiento del limitador, con sector extraíble para el control y la regulación del par.  
*Possibilidade de ter o espaçador em alumínio para alojar o limitador; com sector removível para inspeção e regulação do torque.*

8 tamaños en acero completamente elaborado para pares de hasta 30000 Nm  
8 tamanhos em aço inteiramente trabalhado para torques de até 30000 Nm



## DSS Dispositivo de seguridad a bolas *Dispositivo de segurança de esferas*

- ✓ Óptima sensibilidad y precisión en el calibrado y en el mantenimiento del par de desengrane.  
*Ótima sensibilidade e precisão de calibração e de conservação do torque de desengate.*
- ✓ Disponible también con muelles helicoidales de sección redonda o cuadrada para una mayor precisión en el calibrado del par residuo ... / CM (par mínimo).  
*Disponível também com molas helicoidais de secção redonda ou quadrada para mais precisão na calibração e diminuição do torque residual .../CM (torque mínimo).*

## DSR/F Dispositivo de seguridad a rodillos con sincronización *Dispositivo de segurança de roletes de sincronização*

- ✓ Transmisión estable incluso ante vibraciones o pequeñas variaciones del par con desengrane cada 360°.  
*Transmissão estável mesmo na presença de vibrações ou pequenas variações de torque com reengate a cada 360°.*
- ✓ Pares diferenciados en los dos sentidos de rotación (modelo DSR/F/SMO), mantenimiento de la fase incluso en transmisiones con relación distinta de 1 (modelo DSR/F/AM).  
*Torques diferenciados nos dois sentidos de rotação (modelo DSR/F/SMO), conservação da sincronização mesmo com transmissões com relações diferentes de 1 (modelo DSR/F/AM).*



Patentado  
Patenteado



## DSR/F/RF Dispositivo de seguridad a rodillos rotación libre con sincronización *Dispositivo de segurança de roletes de sincronização com rotação livre*

- ✓ Rotación libre seguida del desengrane de sobrecargas hasta la anulación de las fuerzas de inercia presentes.  
*Rotação livre após desengate por sobrecargas até à anulação das forças de inércia presentes.*
- ✓ Re-enganche simple manual por medio de la intervención del operario en el anillo cónico.  
*Simple reengate manual mediante intervenção do operador em anel cónico específico.*

Patentado  
Patenteado

## DSR/F/PI Modelo de avance de fase para unidades intermitentes. *Modelo compensador de fase para unidade de transmissão intermitente*

- ✓ Dimensiones y características (pares, empalmes, rotaciones de desenganche) adaptadas a los distintos modelos de Unidades intermitentes que se encuentran en el mercado.  
*Dimensões e características (torques, engates, rotações de desengate) adaptadas para os vários modelos de unidades de transmissão intermitente comercializadas.*
- ✓ Transmisión del movimiento **alternado sin juego**, mediante ensamblaje a anillos cónicos.  
*Transmissão do movimento alternado sem jogo, mediante engate de anéis cónicos.*



## DSR/F/AP Dispositivo de seguridad de rodillos con sincronización de accionamiento neumático *Dispositivo de segurança de roletes de sincronização de accionamento pneumático.*

- ✓ Posibilidad de utilizar como limitador de par y / o acoplamiento - desengrane de la transmisión, controlable también mediante PLC con válvula proporcional.  
*Possibilidade de utilização como limitador de torque e/ou engate-desengate da transmissão, com possibilidade de comando mediante PLC com válvula proporcional.*
- ✓ Variación del par mediante un regulador de presión, incluso con la máquina en movimiento.  
*Variação do torque mediante regulador de pressão, mesmo com a máquina a funcionar.*

## DSA/DTC Dispositivo de seguridad axial, desengrane tracción-comprensión. *Dispositivo de segurança axial para o desengate da tracção de compressão.*

- ✓ Protección absoluta de sobrecargas lineares (en empuje y tracción), con calibrado de la fuerza (hasta 7000 N) igual o adaptada a los dos sentidos de marcha con desengrane automático.  
*Protecção absoluta contra sobrecargas lineares (no impulso e na tracção), com calibração da força (até 7000 N) igual ou diversificada nos dois sentidos de marcha com reengate automático.*
- ✓ Posibilidad de montaje en dos distintas configuraciones (axial o radial), con sensor inductivo de proximidad o de un micro interruptor electromecánico de fin de carrera.  
*Possibilidade de montagem em duas configurações diferentes (axial ou radial) de um sensor indutivo de proximidade ou de um microinterruptor electromecânico de fim de curso.*



Patentado  
Patenteado

## GEC Acoplamiento elástico compacto *Acoplamento elástico compact.*

- ✓ Construido en acero UNI EN 10083/98 completamente elaborada, 9 tamaños para pares de hasta 30000 Nm.  
*Construído com aço UNI EN 10083/98 completamente trabalhado, 9 tamanhos para torques até 30000 Nm.*
- ✓ Manutención sin desmontar el acoplamiento, elementos elásticos resistentes al calor hasta 180°C.  
*Manutenção sem remover o acoplamento, elementos elásticos resistentes ao calor (até 180°C).*



Patentado  
Patenteado

## GAS Acoplamiento de estrella *Acoplamento em estrela*

- ✓ Construidas en acero UNI EN 10083/98 completamente elaboradas, 11 tamaños para pares de hasta 3600 Nm.  
*Construído com aço UNI EN 10083/98 completamente trabalhado, 11 tamanhos para torques até 3600 Nm.*
- Alta capacidad de amortiguación de vibraciones, con posibilidad de bloqueo; montado con bloqueo incluido el modelo extensible.  
*Alto poder de amortecimento das vibrações, com possibilidade de bloqueio por engate mesmo de expansão.*



## GD Acoplamiento dentado *Acoplamento dentado*

- ✓ Construida en acero UNI EN 10083/98 completamente elaborado con manguito en poliamida dentado internamente.  
*Construído com aço UNI EN 10083/98 completamente trabalhado com manga em poliamida dentada internamente.*
- ✓ Varias formas de bloqueo: con tornillos en la ranura, a mordaza, con engrane ...  
*Várias formas de bloqueio: com parafuso na ranhura, com grampo, com engate ...*



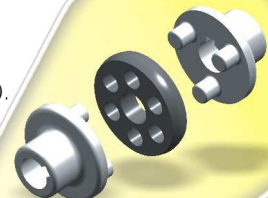
## GTR Acoplamiento torsionalmente rígido. *Acoplamento torcionalmente rígido*

- ✓ Construido en acero UNI EN 10083/98 completamente elaborado, 14 tamaños para pares nominales de hasta 15000 Nm.  
*Construído com aço UNI EN 10083/98 completamente trabalhado, 14 tamanhos para torques nominais até 15000 Nm.*
- Transmisión del movimiento sin juego angular y máxima flexibilidad de empleo con un único o doble paquete laminar en acero inoxidable.  
*Transmissão do movimento sem jogo angular e máxima flexibilidade de aplicação com pacote lamelar simples e duplo em aço inox.*



## GFI Acoplamiento flexible *Acoplamento flexível de engate*

- ✓ Producido en aluminio para pares muy bajos y diámetros pequeños (máx 3,5 Nm de par y árboles ø15 máx).  
*Construído com alumínio para torques muito reduzidos e pequenos eixos (máx. 3,5 Nm de torque e eixos de 15 máx).*
- ✓ Producido en hierro fundido para transmitir pares de hasta 7060 Nm y ejes de 6 a 75 mm de diámetro.  
*Construído com ferro fundido para transmitir torques até 7060 Nm e alojar eixos de 6 a 75 mm de diâmetro.*



## GGF Acoplamiento de alta flexibilidad *Acoplamento de alta flexibilidade*

- ✓ Construido en acero UNI EN 10083/98 completamente acabado.  
*Construída com aço UNI EN 10083/98 completamente trabalhado.*
- ✓ Capaz de recuperar elevados desniveles angulares, axiales y radiales.  
*Capaz de recuperar grandes desalinhamentos angulares, axiais e radiais.*





## VAR.D.E.A.C. Polease Variadoras

*Variadores de discos expansíveis de correia*

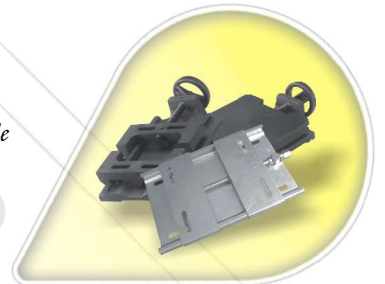
- ✓ VAR.D.E.A.C.: poleas variadoras con muelle de diafragma o helicoidales de accionamiento constante y cubo acanalado o cubo redondo auto lubricante, para un perfecto acoplamiento al eje / disco.
- ✓ VAR.D.E.A.C.: roldanas de distância entre eixos variáveis com molas de diafragma ou helicoidais de accionamento constante e cubo estriado ou redondo autolubrificante, para um acoplamento perfeito entre o eixo e o disco.

- ✓ Polea motriz con o sin volante (VAR.D.E.A.C./TE/IF-V o VAR.D.E.A.C./TE/IF) disponible en 12 tamaños, con elevadas potencias transmisibles (18,5 Kw) y elevada relación de transmisión (de hasta 1/11).
- ✓ Roldana motriz com ou sem volante (VAR.D.E.A.C./TE/IF-V ou VAR.D.E.A.C./TE/IF) disponível em 12 tamanhos, com potências de transmissão elevadas (18,5 Kw) e relação de transmissão elevada (até 1/11).

## PML - PMG Deslizadera porta-motor

*Corrediças porta-motor*

- ✓ PML: Deslizadera porta-motor en plancha de zinc galvanizado con calor; 4 tamaños predispuestos para la fijación de los motores hasta el modelo 180L.
- ✓ PML: corrediça porta-motor em chapa zincada a quente; 4 tamanhos diferentes predispostos para a fixação de motores até ao modelo 180L.
- ✓ PMG: Deslizadera porta-motor en hierro colado fundida a presión con una simple y doble plancha de deslizamiento; para la fijación de motores del modelo 56A al modelo 180L.
- ✓ PMG: corrediça porta-motor em ferro fundido sob pressão com placa de deslizamento simples e dupla; para a fixação de motores do modelo 56A ao modelo. 180L.



## Collares tope unificados (CFU) y con golpe (CFB)

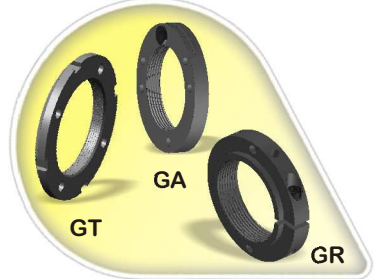
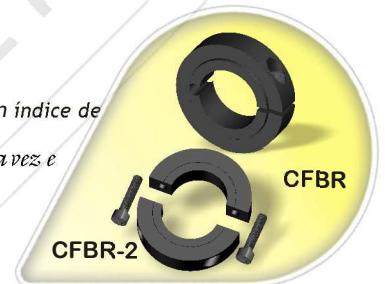
*Colares de travagem unificados (CFU) e com encosto (CFB)*

- ✓ Construidos en acero UNI 10277/3 y en acero inoxidable AISI 304 completamente elaborados, con orificio central en H8.
- ✓ Construídos com aço UNI10277/3 e com aço inox AISI 304 completamente trabalhados, com furo central em H8.
- ✓ Elaboración según DIN 705 forma "C".
- ✓ Construído segundo DIN 705 forma "C".

## Collar de parada bloqueo radial a un (CFBR) y a dos cortes (CFBR-2)

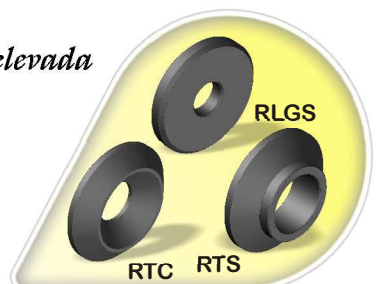
*Colar de travagem de bloqueio radial de 1 (CFBR) e de 2 entalhes (CFBR-2)*

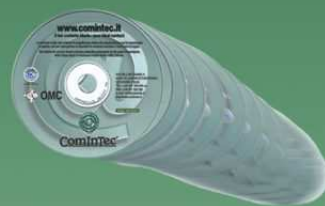
- ✓ Perpendicularidad perfecta entre caras y agujero. Gracias a la mecanización en una pasada y marcado con índice de referencia.
- ✓ Perfeita ortogonalidade entre a superfície e o furo, graças à maquinagem feita simultaneamente numa única vez e indicada com índice de referência.
- ✓ Sencillo montaje y desmontaje
- ✓ Notável facilidade de desmontagem e reposicionamento.



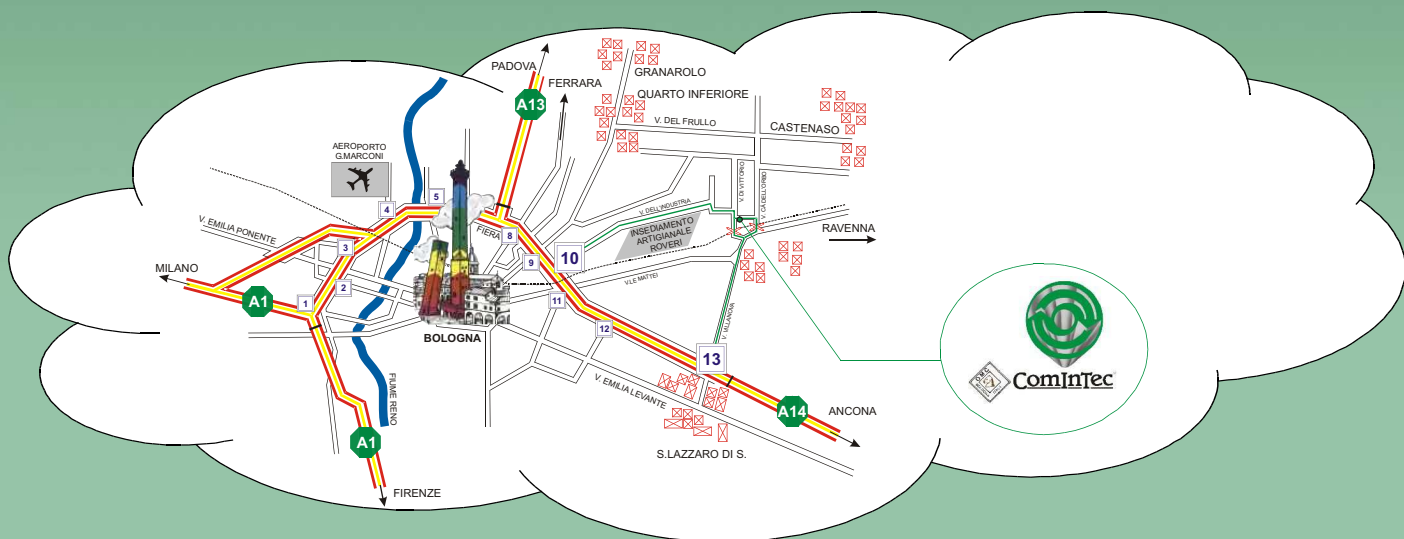
- ✓ GR: Abrazadera bloqueo radial - *Anel de bloqueio radial*
- ✓ GA: Abrazadera bloqueo axial - *Anel de bloqueio axial*
- ✓ GT: Abrazadera a muescas - *Anel de fenda*

- ✓ RLGS: Arandela elaborada gran espesor - *Anilha maquinada de espessura elevada*
- ✓ RTC: Arandela torneada cónica - *Anilha torneada cónica*
- ✓ RTS: Arandela torneada para cabezas articuladas
- ✓ *Anilha torneada para cabeças articuladas*





**LES ESPERAMOS...  
AGUARDAMOS A SUA VISITA**



Ediz. 03/2005



**ComInTec srl**  
Via Dell'Artigiano, 9  
40050 Villanova di Castenaso  
BOLOGNA ( ITALY )  
TEL. ++39 051 780216 r.a.  
FAX ++39 051 782256  
e-mail: info@comintec.it  
http:// www.comintec.it

SINCERT



**ComInTec®**